

WIFI : SE CONNECTER À EDUROAM SOUS MAC OS X (10.5) ET SUPÉRIEUR

Direction des
Systèmes d'Information
et de la Communication




UNIVERSITÉ
SORBONNE
NOUVELLE
PARIS 3

Configuration Eduroam sous Mac OS X (10.5) et supérieur

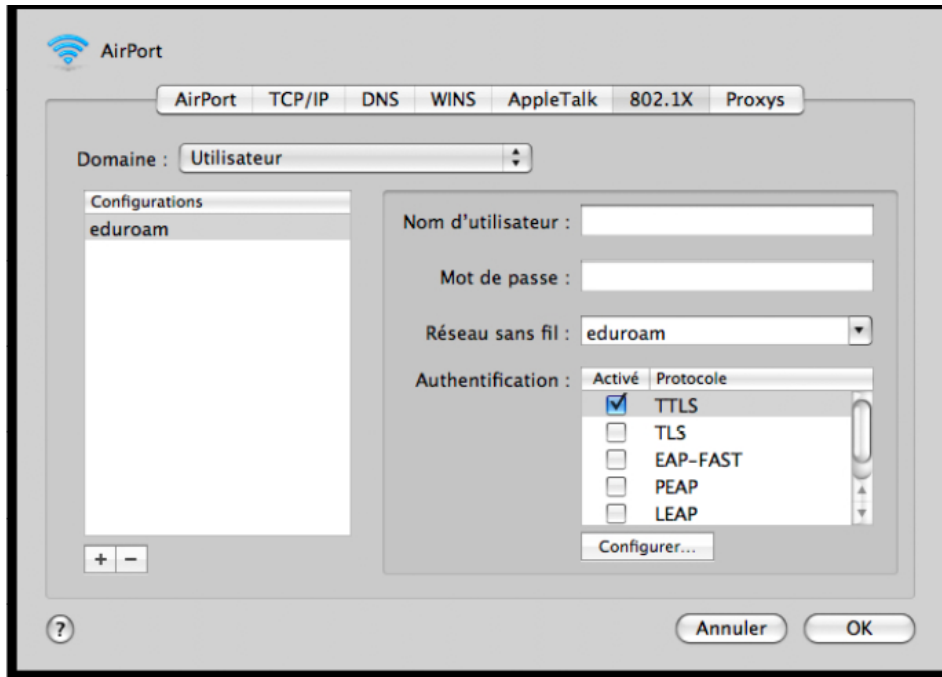
- 1- Ouvrir le panneau « **Préférences Système** » accessible par le « **Finder** » dans le **menu Applications**.
Cliquez sur l'**icône Réseau** :



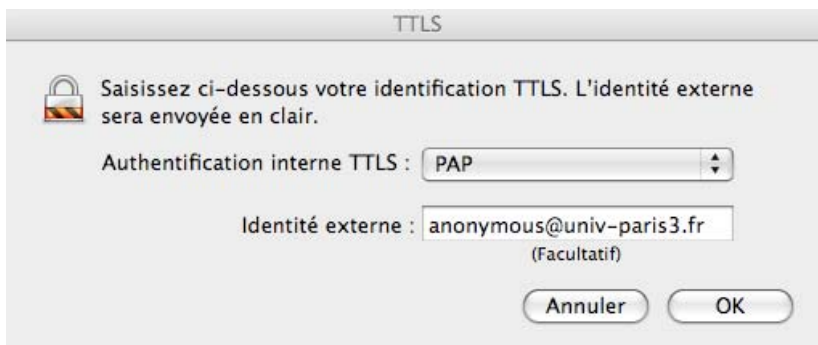
- Choisir **Airport** dans la liste de gauche et cliquez sur le bouton **Avancé...** :



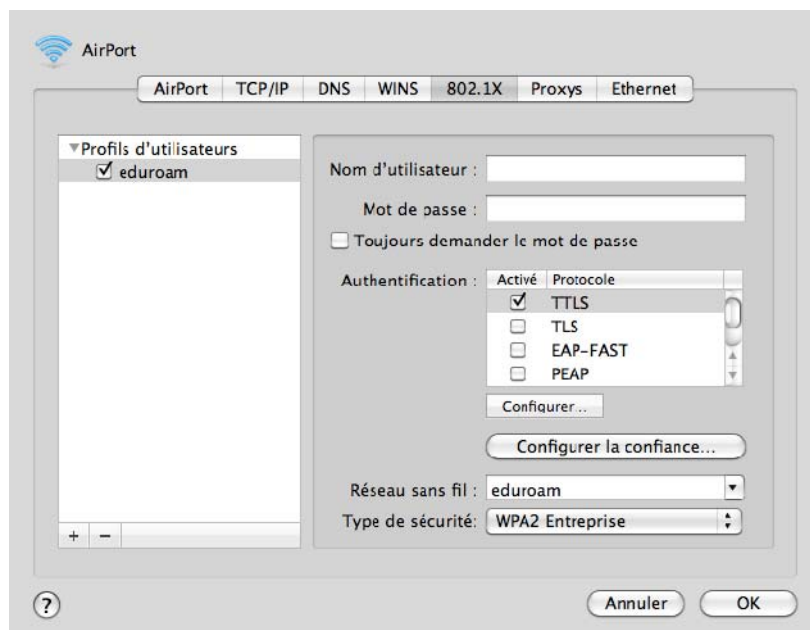
- 2- Dans l'**onglet 802.11X**, cliquez sur **+** puis **Ajoutez un profil d'utilisateur**. Nommez le « **eduroam** ».
Laissez **TTLS coché** et décochez éventuellement les autres protocoles.
Cliquez sur **TTLS** puis **Configurer** :



Sélectionnez **PAP** et renseignez le champ identité externe comme suit : anonymous@univ-paris3.fr :



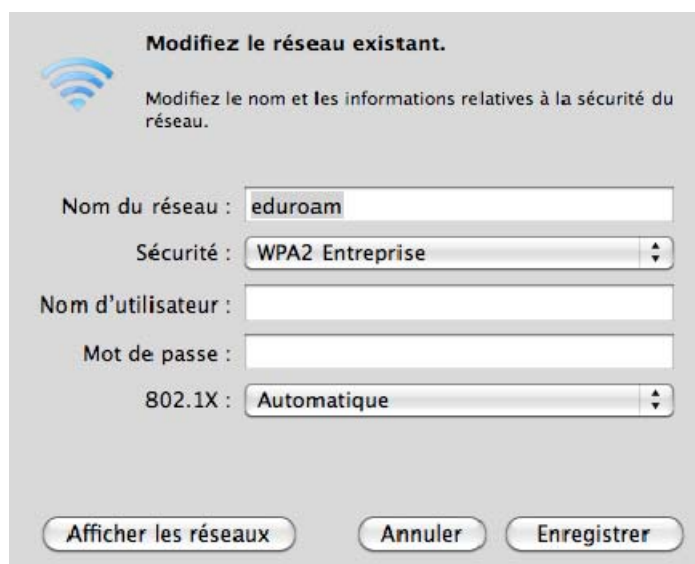
Pour les utilisateurs « Snow Leopard » (OSX 10.6) l'onglet 802.1x dispose de deux champs supplémentaires :



Veillez à ce que « **eduroam** » soit sélectionné pour le champ « Réseau sans fil » et « **WPA2 Entreprise** » pour le type de sécurité.

3- Cliquez sur l'onglet **AirPort** puis sur « + ».

Donnez un nom au réseau (eduroam dans l'exemple) et sélectionnez « **WPA2 Entreprise** » depuis le menu déroulant 'Sécurité'.



Vous pouvez remplir le champ « **Nom d'utilisateur** » avec votre **identifiant** suivi de « **@univ-paris3.fr** ».*

Si vous êtes **membre du personnel** de l'université cet **identifiant est la première lettre de votre prénom suivi de votre nom de famille.**

Exemple : pour « Alain Dupont » l'identifiant est « adupont@univ-paris3.fr ».

Si vous êtes **étudiant cet identifiant est votre numéro d'étudiant suivi de « @univ-paris3.fr »**.

Le mot de passe est identique à celui de **votre mot de passe de messagerie**.

* Vous avez la possibilité de laissez les champs « **Nom d'utilisateur** » et « **Mot de passe** » à vide (comme illustré ci-dessus). Le système vous demandera de les saisir à chaque connexion à Eduroam.

Cliquez sur « **Enregistrer** ».

Cliquez sur « **OK** ».

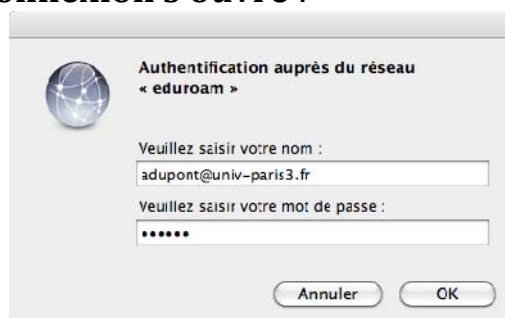
De retour dans la fenêtre « Réseau », cliquez sur le bouton « **Connecter** ».

Si vous avez pré renseigné votre identifiant/mot de passe à l'étape 3, vous devez obtenir directement à la première connexion une fenêtre vous demandant de valider le certificat :

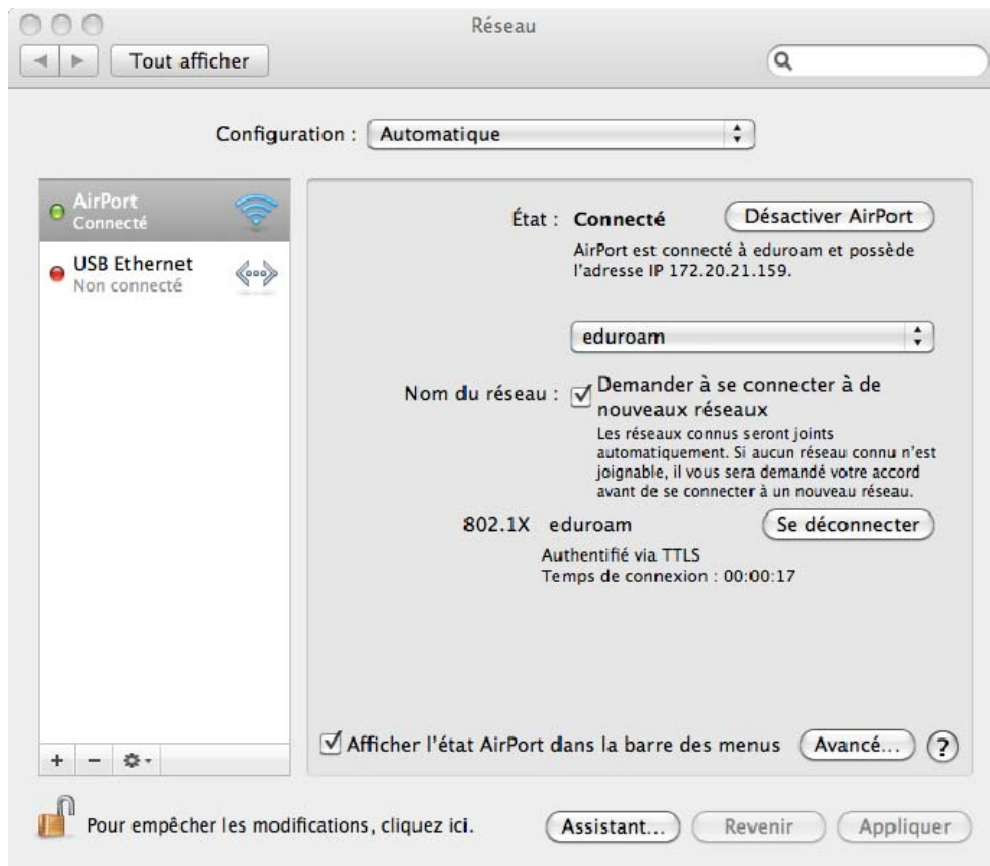


Cliquez sur « **Continuer** » (le système vous demande votre mot de passe utilisateur de la machine pour pouvoir autoriser cette opération)

Si vous n'avez pas pré renseigné votre identifiant/mot de passe à l'étape 3, **une fenêtre de connexion s'ouvre** :



La bonne exécution de la connexion à Eduroam est alors vérifiable par l'**icône Airport verte** et l'**état« connecté »** ainsi que le message **« Authentifié via TTLS »** de la fenêtre « Réseau ».



FIN DU DOCUMENT